



NÁRODNÉ OSVETOVÉ CENTRUM
-
**KULTÚRNA INŠTITÚCIA,
TRADIČNÁ A ZÁROVEŇ MODERNÁ**

PhDr. Veronika Vasilová, PhD.

SÚČASNÝ STAV A CHARAKTERISTIKA NÁRODNÉHO OSVETOVÉHO CENTRA

PRIAZNIVÉ FAKTORY+++

- Kontinuita - zachovanie systému a jeho garancia na národnej úrovni
- Kvalita - činnosti, výstupy, odbornosť zamestnancov, spolupracujúci experti a subjekty
- Kreativita - požiadavka tvoriť, rozvíjať a transformovať organizáciu
- Kredibilita - funkčnosť a spoľahlivosť

NEDOSTATKY - - -

- Administratívna záťaž zamestnancov
- Málo využívaný model - interné plávajúce projektové tímy
- Obmedzené kapacity na rozvoj personálu
- Chýbajúca IT infraštruktúra a vybavenosť prevádzky kultúrnej a vzdelávacej inštitúcie
- Slabšia prezentácia odborníkov a činností na verejnosti a v médiách

OHROZENIA ⚡ ⚡ ⚡

- Rozsah a zameranie činnosti – rôznorodosť a roztrieštenosť
- Nedostatočná reflexia a spolupráca
- Neschopnosť realizovať projektové aktivity
- Nedostatočný rozvoj ľudských zdrojov na zabezpečenie kvality činnosti
- Finančná náročnosť prevádzky a udržateľnosť chodu organizácie

PRÍLEŽITOSTI ▶ ▶ ▶



7

**OBLASTÍ NA
ROZVOJ A
ZMENU**



1. Inovácia obsahu – špecifikácia činností



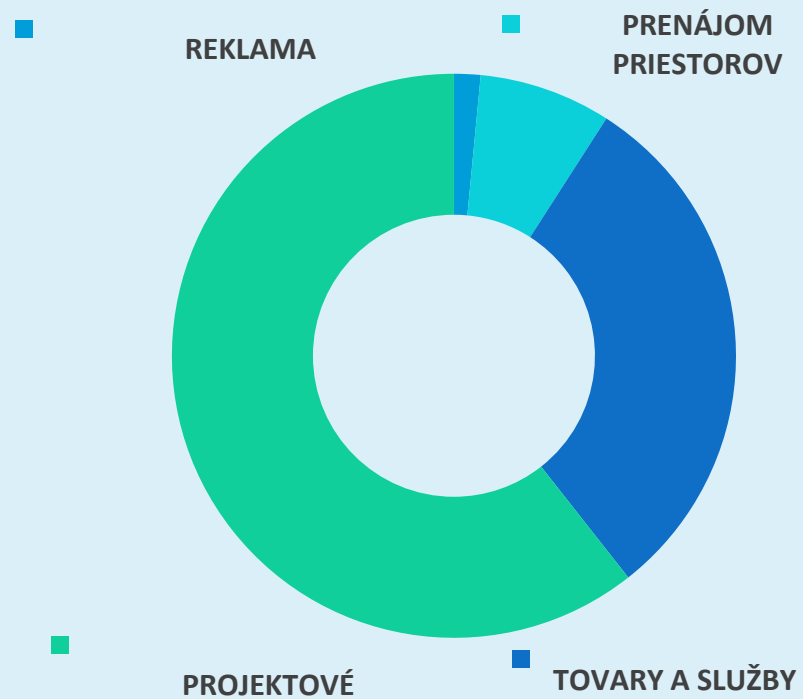
2. Projektová činnosť



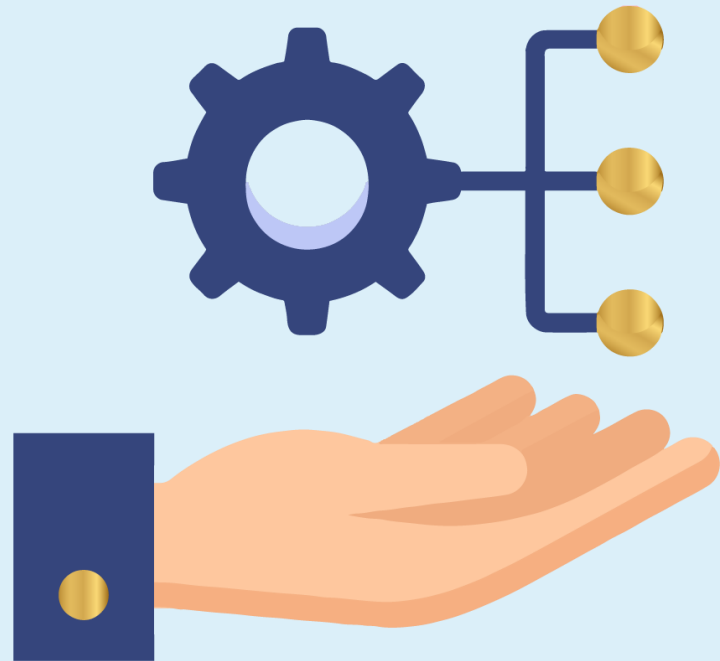
3. Rozvoj zamestnancov



4. Marketing – zvýšenie občianskeho povedomia, vizibilita značky a prezentácia NOC



5. Hľadanie zdrojov a nových možností financovania



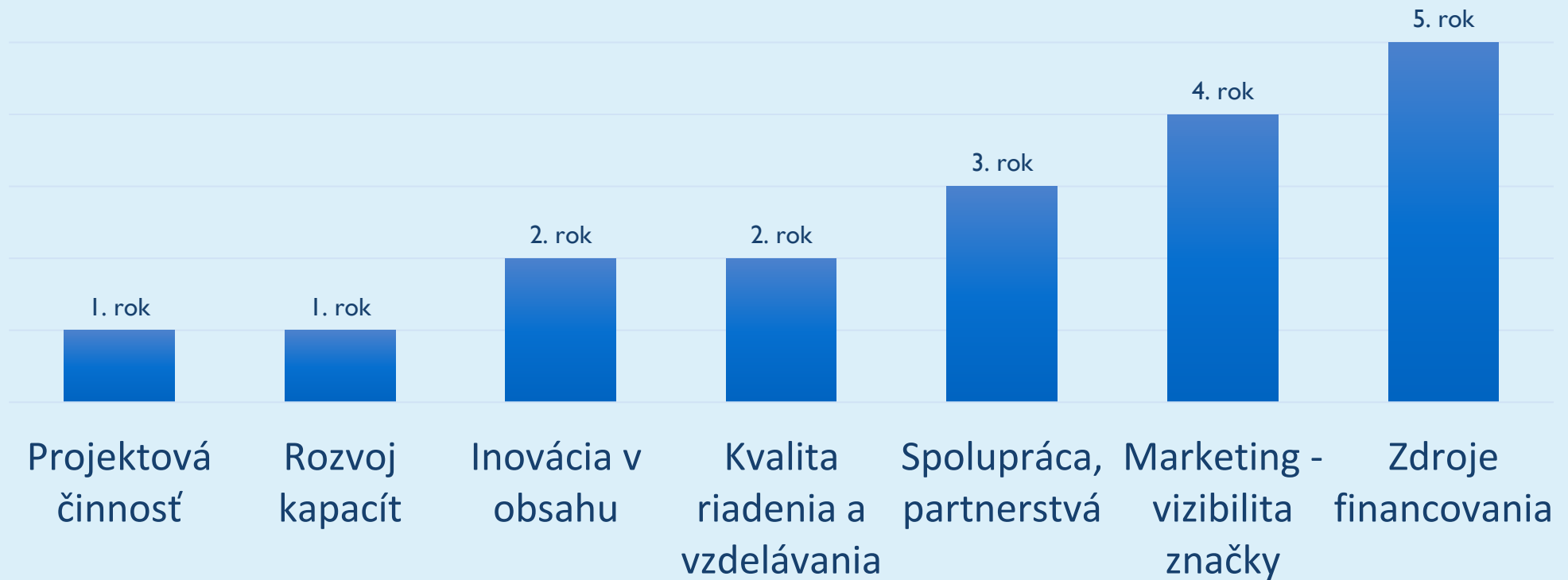
**KULTÚRA
KVALITY**

6. Systém kvality



7. Spolupráca, partnerstvo a sieťovanie

MIĽNÍKY V RIADENÍ V HORIZONTE 5 ROKOV MANDÁTU



NÁRODNÉ OSVETOVÉ CENTRUM AKO KULTÚRNA INŠTITÚCIA

- Moderná – viditeľná, rozpoznateľná, prezentujúca výstupy kultúrno-osvetovej činnosti a neprofesionálneho umenia
- Otvorená pre rozvoj a inovácie
- Prezentovaná kvalitnými odborníkmi
- Transformujúca sa - prístupná k zmenám a novým výzvam
- Spĺňajúca štandardy kvality riadenia a vzdelávania
- Finančne stabilná a udržateľná



ĎAKUJEM ZA POZORNOST

PhDr. Veronika Vasilová, PhD.